



Aktualności CitiService

grudzień 2020 r. | Wydanie nr 12

W numerze

- Sprawdź, czy działasz bezpiecznie!
- Citi® Payment Insights - przejmij kontrolę nad swoimi płatnościami już dziś!
- Ciągłość działania - bezpieczny kontakt z Bankiem - rozwiązania dla Klientów pracujących w trybie awaryjnym
- Płatności SEPA a płatności zagraniczne w EUR wysyłane do odbiorców w Unii Europejskiej
- Płatności walutowe wewnętrzne
- Nowa Tabela Oprocentowania
- Roczne potwierdzenia sald
- Godziny przyjmowania zleceń przez KIR w dniach 24 i 31 grudnia 2020 r.
- **SELF Service:** Postaw na samoobsługę i samodzielnie pobierz potwierdzenie realizacji transakcji w systemie CitiDirect BE bez konieczności kontaktu z przedstawicielem Banku
- Święta bankowe w grudniu 2020 r.

Serwisy na skróty



Wyciąg z Taryfy Prowizji i Opłat Bankowych



Tabela kursów



Aktualności CitiService



Analizy rynkowe



Szybki kontakt z Doradcą CitiService:
tel.: 801 24 84 24; 22 690 19 81

Zarządzanie finansami firmy w domu? To proste!



Postaw na **self-service** i zobacz, jak wiele operacji możesz wykonać samodzielnie.

Praca zdalna i konieczność zachowania społecznego dystansu powodują, że bardziej doceniamy możliwość samodzielnego zarządzania swoimi zasobami.

Citi Handlowy udostępnia szereg przydatnych funkcji, dzięki którym mogą Państwo decydować o swoim rachunku bankowym oraz naszych usługach bez zbędnych formalności i konieczności kontaktu z Bankiem. Zapraszamy do naszego cyklu z serii **self-service**. [Postaw na samoobsługę i samodzielnie pobierz potwierdzenie realizacji transakcji w systemie CitiDirect BE bez konieczności kontaktu z przedstawicielem Banku >>](#)

Sprawdź, czy działasz bezpiecznie!

Praca w czasie COVID-19 jest często zdalna, w otoczeniu rodziny, przy wykorzystaniu urządzeń mobilnych i sprzętu domowego. Taka zmiana przyzwyczajeń i dotychczasowych standardów pracy stwarza pokusę dla hakerów, którzy mogą próbować wykorzystać nasz brak uwagi lub ostrożności. Dlatego zwracamy Państwa uwagę na dwa ważne obszary cyberbezpieczeństwa:

Zabezpieczenie sieci domowej:

- [Zabezpieczenie sieci domowej - przewodnik >>](#)
- [Sprawdź, czy Twoja Rodzina i Firma jesteście bezpieczni >>](#)

Bezpieczne zamówienia i współpraca z dostawcami:

- [Sprawdź swój proces realizowania zamówień pod presją czasu >>](#)
- [Studium przypadku >>](#)

[Więcej >>](#)



Citi® Payment Insights - przejmij kontrolę nad swoimi płatnościami już dziś!

W świecie biznesu i finansów liczy się tylko tu i teraz.

Citi® Payment Insights

Zyskaj znacznie więcej niż śledzenie płatności w ramach SWIFT gpi, korzystając z globalnego zasięgu i know-how grupy Citi.

Przejmij kontrolę nad swoimi płatnościami już dziś



Miło nam poinformować, że udostępniłmy Państwu **Citi® Payment Insights** (Analiza Płatności) - nowy panel w ramach CitiDirect BE.

To nowe narzędzie, które umożliwia dostęp do pełnej informacji oraz daje kontrolę nad płatnościami wychodzącymi i przychodzącymi na każdym etapie. **Citi Payment Insights** aktualizuje status płatności i pokazuje go za pomocą wizualnego narzędzia śledzącego (trackera) w CitiDirect BE, dzięki czemu monitorowanie płatności jest tak proste jak śledzenie przesyłki kurierskiej.

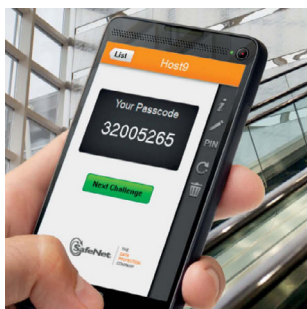


Citi Payment Insights daje dużo więcej niż **SWIFT gpi**.



Zapraszamy do wypróbowania możliwości **Citi Payment Insights**!

Więcej informacji na naszej [stronie internetowej](#) >>



Ciągłość działania - bezpieczny kontakt z Bankiem -
rozwiązania dla Klientów pracujących w trybie awaryjnym

Przypominamy o przydatnych funkcjonalnościach CitiDirect BE, które ułatwią Państwu działania w sytuacji pracy zdalnej.

MobilePASS



CitiDirect BE®
Aplikacja MobilePASS

To gwarancja dostępu do CitiDirect BE przy użyciu dynamicznych haseł generowanych na smartfonie. Dzięki MobilePASS nie występują ryzyka związane z dostawą tokena sprzętowego w warunkach zagrożenia epidemiologicznego oraz nie ma potrzeby fizycznego kontaktu np. z dostawcą. Podczas logowania nie ma konieczności posiadania przy sobie dodatkowego urządzenia - wystarczy smartfon.

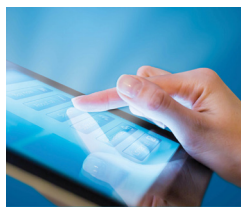
[Ulotka informacyjna >>](#)

[Instrukcja obsługi >>](#)

[Włączanie funkcjonalności użytkownikom >>](#)

[Najczęściej zadawane pytania >>](#)

CitiDirect BE Mobile



CitiDirect BE® Mobile

Aplikacja umożliwia zarządzanie codziennymi płatnościami bezpośrednio ze smartfonu lub tabletu. Jest prosta w obsłudze, bezpieczna i funkcjonalna. To przede wszystkim zdalny dostęp do informacji o rachunku i możliwość autoryzacji transakcji - nie trzeba mieć dostępu do biura i znajdującego się w nim komputera. Wszyscy użytkownicy CitiDirect BE mają dostęp do aplikacji mobilnej.

[Ulotka informacyjna >>](#)

[Więcej informacji na stronie >>](#)

Administrator



To funkcja CitiDirect BE nadana osobom w Państwa firmie. Administrator ma możliwość zarządzania profilami użytkowników, ich uprawnieniami oraz narzędziami autentykacyjnymi (token, Mobile PASS) samodzielnie, szybko, bez konieczności kontaktu z Bankiem i wysyłania dokumentacji.

W celu zapewnienia odpowiedniego wsparcia konieczne jest wskazanie co najmniej dwóch Administratorów Systemu. Bank zaleca wskazanie trzech.

[Ulotka informacyjna >>](#)

[Wyznacz Administratora CitiDirect BE >>](#)

eWnioski



To elektroniczna platforma wymiany dokumentacji, dostępna dla Klientów Citi Handlowy poprzez system CitiDirect BE. Zostały zaprojektowane tak, by ograniczyć wymianę z Bankiem zarówno standardowej, jak i niestandardowej dokumentacji papierowej do niezbędnego minimum.

Dzięki platformie eWnioski:

- można składać wnioski do Banku szybciej i łatwiej drogą elektroniczną;
- wbudowane podpowiedzi pomagają prawidłowo wypełnić wniosek i zminimalizować ryzyko popełnienia błędu;
- Bank będzie mógł sprawniej zweryfikować poprawność złożonego wniosku, a przez to skrócić czas obsługi wniosku;
- status sprawy można sprawdzić bezpośrednio na platformie lub otrzymać powiadomienie o statusie wniosku w formie powiadomienia e-mail lub SMS;
- można sprawdzić wnioski historyczne i uzyskać raport.

[Więcej informacji na stronie >>](#)

[Zawnioskuj o eWnioski >>](#)



Płatności SEPA a płatności zagraniczne w EUR wysyłane do odbiorców w Unii Europejskiej

Bardzo dziękujemy za zaufanie i wybór naszego Banku w celu realizacji poleceń przelewu SEPA. W ostatnim okresie odnotowaliśmy zwiększoną liczbę płatności SEPA realizowanych za naszym pośrednictwem. Pragniemy przypomnieć, że aby w prawidłowy sposób złożyć zlecenie SEPA poprzez system CitiDirect BE, należy wybrać metodę płatności SEPA i wypełnić formatkę zgodnie z poniższą instrukcją.

Zgodnie z ogólnoeuropejskimi zasadami SEPA jedyną dopuszczalną opcją opłat jest opcja „Shared” (wspólne) - z tego względu pole wyboru opcji kosztów nie występuje w CitiDirect BE dla tego typu zlecenia.

Wybierz typ przelewu:

- Polecenie przelewu - standardowa płatność SEPA,
- Polecenie przelewu (w tym samym dniu) - pełna płatność SEPA.

Opcjonalnie wpisz szczegóły płatności.

Tutaj wpisz nazwę i adres beneficjenta. UWAGA: nazwa beneficjenta nie powinna przekraczać 35 znaków.

Wpisz rachunek beneficjenta w formacie IBAN, jednym ciągiem, bez odstępów.

Opcjonalnie możesz tutaj wpisać kod SWIFT/BIC banku beneficjenta.

Całość instrukcji zawarta jest w podręczniku użytkownika [CitiDirect BE - Płatności >>](#)

Składanie zleceń SEPA za pośrednictwem metody płatności Przelew Zagraniczny może skutkować wydłużonym czasem realizacji przez Bank ze względu na możliwość wystąpienia błędów popełnionych przez użytkownika, które będą wymagać dodatkowych wyjaśnień. Dlatego rekomendujemy używanie specjalnej formatki SEPA.

Powyższe wytyczne również odnoszą się do importu płatności z systemów finansowo-księgowych do CitiDirect BE lub CitiConnect. Biorąc pod uwagę, że jest to połączenie systemowe, zachęcamy Państwa do kontaktu z Zespołem Pomocy Technicznej, gdzie nasi konsultanci wyjaśnią, w jaki sposób poprawnie skonfigurować import zleceń SEPA, tak aby uniknąć błędów i wydłużonego czasu realizacji zleceń.



Płatności walutowe wewnętrzne

Mając na uwadze ciągłą poprawę obsługi płatności chcemy poinformować, że dedykowanym sposobem realizacji płatności wewnętrznych walutowych jest formatka przelewu zagranicznego w systemie CitiDirect BE lub CitiConnect.



Nowa Tabela Oprocentowania

W związku ze zbliżającym się końcem roku i spodziewaną nadpłynnością na rynku depozytowym oraz licznie wprowadzanymi przez inne banki opłatami przypominamy, że dostosowaliśmy odpowiednio Tabelę Oprocentowania środków do aktualnych warunków rynkowych. Uprzejmie prosimy o utrzymanie tylko operacyjnego poziomu sald rachunków bieżących i lokat terminowych, w szczególności niedeponowanie sald inwestycyjnych.

Aktualna Tabela Oprocentowania znajduje się [na stronie internetowej w Strefie Klienta >>](#)



Roczne potwierdzenia sald

Uprzejmie informujemy, że potwierdzenia stanu sald na dzień **31 grudnia 2020 r.** będą wysyłane przez Bank na Państwa adresy korespondencyjne.

Prosimy o ich weryfikację i w razie konieczności aktualizację adresów korespondencyjnych.

Audyty wystawiamy
poprzez
Confirmation.com
Szybko i bezpiecznie.
[Dowiedz się więcej >>](#)



Godziny przyjmowania zleceń przez KIR w dniach 24 i 31 grudnia 2020 r.

- W systemie **ELIXIR** odbędą się I i II sesja rozliczeniowa według standardowych godzin Krajowej Izby Rozliczeniowej.
- W systemie **Euro Elixir** odbędzie się sześć sesji rozliczeniowych według standardowych godzin Krajowej Izby Rozliczeniowej.
- Przelewy **Express Elixir** będą realizowane przez bank w standardowych godzinach 7:00 - 18:00.

Godziny przyjmowania zleceń do realizacji przez Bank Handlowy w Warszawie S.A. przekazane zostaną Państwu w wydaniu specjalnym Biuletynu w grudniu 2020 r.



Postaw na samoobsługę i samodzielnie pobierz potwierdzenie realizacji transakcji w systemie CitiDirect BE bez konieczności kontaktu z przedstawicielem Banku.

Czy zastanawiali się Państwo, jak w prosty i wygodny sposób, korzystając z systemu CitiDirect BE, można samodzielnie pobrać potwierdzenie realizacji transakcji?

Specjalnie dla użytkowników szukających potwierdzenia realizacji transakcji, które dostępne jest po przeprocesowaniu płatności przez Bank, w systemie CitiDirect BE istnieje możliwość jego uzyskania. Potwierdzenie to zawiera kluczowe szczegóły dotyczące płatności, takie jak detale beneficjenta, kwota płatności i data realizacji transakcji. Widnieje tam także wymagana nota prawna. Takie potwierdzenie może być przekazane dostawcom i beneficjentom bez konieczności kontaktowania się z przedstawicielem Banku.

Dlaczego warto samodzielnie pobrać potwierdzenie realizacji transakcji w CitiDirect BE?

- **Bezpieczny, kontrolowany przez Administratora Systemu CitiDirect BE dostęp** do potwierdzenia transakcji zgodnie z uprawnieniami użytkowników w systemie (dodatkowa konfiguracja nie jest wymagana)
- **Łatwy i natychmiastowy dostęp do potwierdzenia transakcji** - brak konieczności kontaktu z przedstawicielem Banku

Instrukcja, jak pobrać potwierdzenie transakcji CitiDirect BE, znajduje się [tutaj >>](#)



Święta bankowe w grudniu 2020 r.

Prezentujemy Państwu dni w **grudniu 2020 r.**, w których dokonane zlecenia będą realizowane następnego dnia roboczego ze względu na dni wolne od pracy w danym kraju.

GRUDZIEŃ	
1	PT, RO
2	AE
8	AT, ES, IT, PT
16	ZA
24	AT, BG, CZ, DE, DK, EE, FI, HK, HU, IS, LT, NO, PT, SE, SK
25	Boże Narodzenie, AT, AU, BE, BG, CA, CH, CY, CZ, DE, DK, EE, ES, EU, FI, FR, GB, GR, HK, HR, HU, IE, IS, IT, LT, LU, NL, NO, PL, PT, RO, SE, SG, SI, SK, UA, US, ZA
26	Boże Narodzenie, AT, AU, BE, BG, CA, CH, CY, CZ, DE, DK, EE, EU, FI, FR, GB, GR, HK, HR, HU, IE, IS, IT, LT, LU, LV, NL, NO, PL, RO, SE, SK, SL, ZA
28	AU, BG, CA, GB, IE
29	IE
31	DE, DK, HK, JP, SE, UA

Linki umieszczane w naszych komunikatach prowadzą do stron internetowych lub materiałów marketingowych naszego Banku lub naszych partnerów, które mają charakter informacyjny. Nie wykorzystujemy linków do zbierania danych wrażliwych od naszych Klientów. Jeśli cokolwiek budzi Państwa zastrzeżenia, prosimy o kontakt z CitiService lub nadawcą komunikatu ze strony Banku.

Znaki Citi oraz Citi Handlowy stanowią zarejestrowane znaki towarowe Citigroup Inc., używane na podstawie licencji. Spółce Citigroup Inc. oraz jej spółkom zależnym przysługują również prawa do niektórych innych znaków towarowych tu użytych. Bank Handlowy w Warszawie S.A. z siedzibą w Warszawie, ul. Senatorska 16, 00-923 Warszawa, zarejestrowany w rejestrze przedsiębiorców Krajowego Rejestru Sądowego przez Sąd Rejonowy dla m.st. Warszawy w Warszawie, XII Wydział Gospodarczy Krajowego Rejestru Sądowego, pod nr. KRS 000 000 1538; NIP 526-030-02-91; wysokość kapitału zakładowego wynosi 522 638 400 złotych, kapitał został w pełni opłacony.